

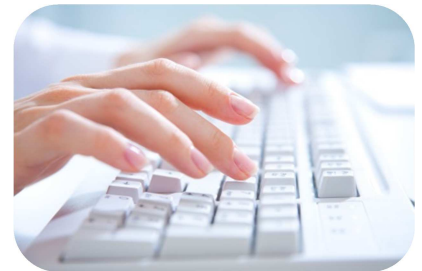
# Facebook, Twitter, WhatsApp ... you love IT?

Wir suchen zur Unterstützung unseres IT-Supports für Schulen

## **Bachelor Informatik-Systemintegration (m/w), Fachinformatiker Systemintegration (m/w) oder IT -Systemelektroniker (m/w)**

### To do...

Die Aufgabe ist so vielfältig wie das Internet selbst. Der Fokus liegt in der Betreuung, Wartung und Weiterentwicklung technischer IT-Infrastruktur, insbesondere von Schulen und Berufskollegs. Dazu gehört sowohl das Aufsetzen neuer Netzwerke, die Installation von Server- und Clientsystemen als auch die Betreuung von spezifischen Schulverwaltungsprogrammen und pädagogischer Software. Dabei ist Teamgeist gefragt. Einzelkämpfer findet man bei uns ebenso wenig wie täglich wiederkehrende Büroroutine. Stattdessen erwarten Sie spannende und innovative IT-Projekte, die Sie begleiten oder selbstständig im Raum Südwestfalen durchführen. Dabei sind Sie stets am Nabel der Zeit: Kaum ein Bereich orientiert sich in seinen Anforderungen so an dem aktuellen Stand der Technik wie der Bildungsbereich.



### Wir...

Die Citkomm ist eines der großen kommunalen Systemhäuser in NRW. Seit vielen Jahren unterstützen wir kommunale Bildungseinrichtungen beim Aufbau von geeigneten IT-Infrastrukturen. Dabei stehen das digitale Lernen und die Vermittlung von Medienkompetenz im Fokus. Eine spannende Aufgabe in einem jungen, dynamischen Umfeld. Unsere Mitarbeiterinnen und Mitarbeiter stellen sich täglich den vielschichtigen Herausforderungen von IT-Strukturen und finden bei der Citkomm ein abwechslungsreiches Arbeitsumfeld vor.

### You...

Sie haben eine abgeschlossene Berufsausbildung zum Fachinformatiker Systemintegration, IT-Systemelektroniker, ein abgeschlossenes Studium im Bereich der Systemintegration oder eine vergleichbare Qualifikation? Sie besitzen überzeugende Praxiskenntnisse im Netzwerk- und Serverumfeld? Eine mehrjährige Berufserfahrung speziell im 2nd Level Support ist von Vorteil, aber keine Voraussetzung. Sie haben Spaß an Technik, sind verantwortungsbewusst, kommunikativ und serviceorientiert. Wenn Sie dann auch noch ein Teamplayer sind, der auch eigenständig arbeiten kann, sind Sie bei uns genau richtig.

### Unser Angebot!

Es erwartet Sie ein junges, dynamisches Team in einem modernen Unternehmen mit engagierten Mitarbeiterinnen und Mitarbeitern und abwechslungsreichen und verantwortungsvollen Aufgaben. Bei der Citkomm finden Sie einen sicheren Arbeitsplatz in einem erfolgreichen Unternehmen mit Möglichkeiten zur Weiterbildung. Eine Einarbeitungszeit ermöglicht es Ihnen, sich unkompliziert in unser Team und unseren Aufgabenbereich integrieren zu können. Persönliche Entwicklungsoptionen und flexible Arbeitszeiten sind für uns selbstverständlich. Richten Sie bitte Ihre Bewerbung mit dem möglichem Eintrittstermin und Gehaltswunsch vorzugsweise per E-Mail an [rothenberg.t@citkomm.de](mailto:rothenberg.t@citkomm.de) oder per Post an

Bewerbungen von Schwerbehinderten werden bei gleicher Eignung, Befähigung und fachlicher Leistung besonders berücksichtigt.

**Citkomm services GmbH**  
**Tatjana Rothenberg**  
**Sonnenblumenallee 3**  
**58675 Hemer**

Weitere Informationen finden Sie unter [www.citkomm.de](http://www.citkomm.de).